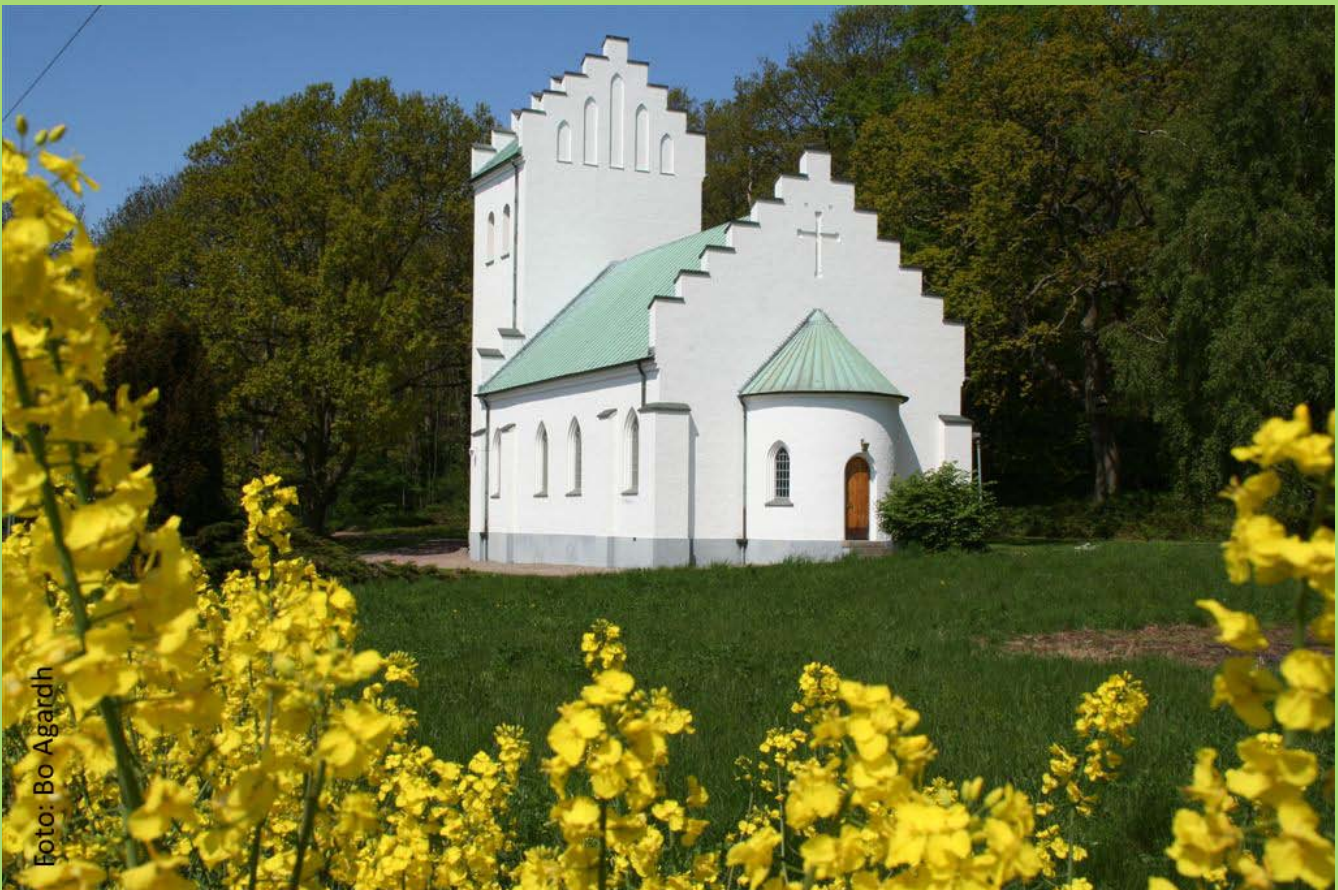


MÖLLE KAPELL 75 ÅR



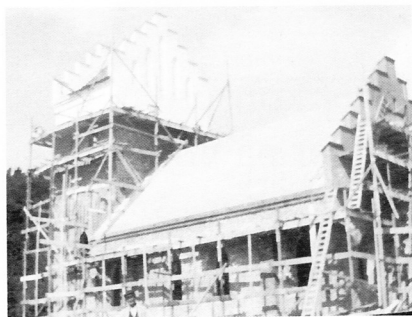
Tillkomsten av kapellet



Sjökaptenen *Axel Andersson*, var initiativtagare och drivande kraft från sekelskiftet och fram till sin död 1923. Tillsammans med hustrun drev han Hotell Kullaberg. På alla sätt samlades det in pengar till kapellbygget: Sparbössor på hotellen, välgörenhetsbasarer och på hamnplanen kunde man väga sig för 5 öre – i all avskildhet. På sin egen 60-årsdag pungslog Axel Andersson gästerna på ett bidrag. De måste ha varit stadda vid kassa för resultatet blev mer än 2.000 kronor, vilket motsvarar hundra tusen i dagens penningvärde!

Kapitalet ökade. Tomt hade skänkts av baronen på Krapperup, som dåförtiden ägde i stort sett hela Mölle. Det största problemet blev utformningen. Minst fem seriösa och genomarbetade förslag lades fram – och förkastades. Inte bara den utsedda kapellstyrelsen skulle bli nöjda, också statens inspektörer.

Den stora turistrushen i början av 1900-talet var till både för- och nackdel för kapellet. Mölleborna blev rika på kuppen men samtidigt var det så mycket annat som krävde engagemang och kapital: Hotellbyggen, järnvägsaktiebolaget och de skenande arrendeavgifterna på tomterna.



Vågen var strategiskt placerad vid flaggstången mitt på hamnplanen.

Ett världskrig kom emellan, Axel Andersson gick bort och en upp slitande tvist med baronen om arrendena försenade säkert projektet. Men 1934 kunde bygget äntligen bli av. Mölleborna fick sitt eget kapell, på privat initiativ och bekostat uteslutande av insamlade medel – totalt 78.000 kronor, varav hälften för själva byggnaden.